

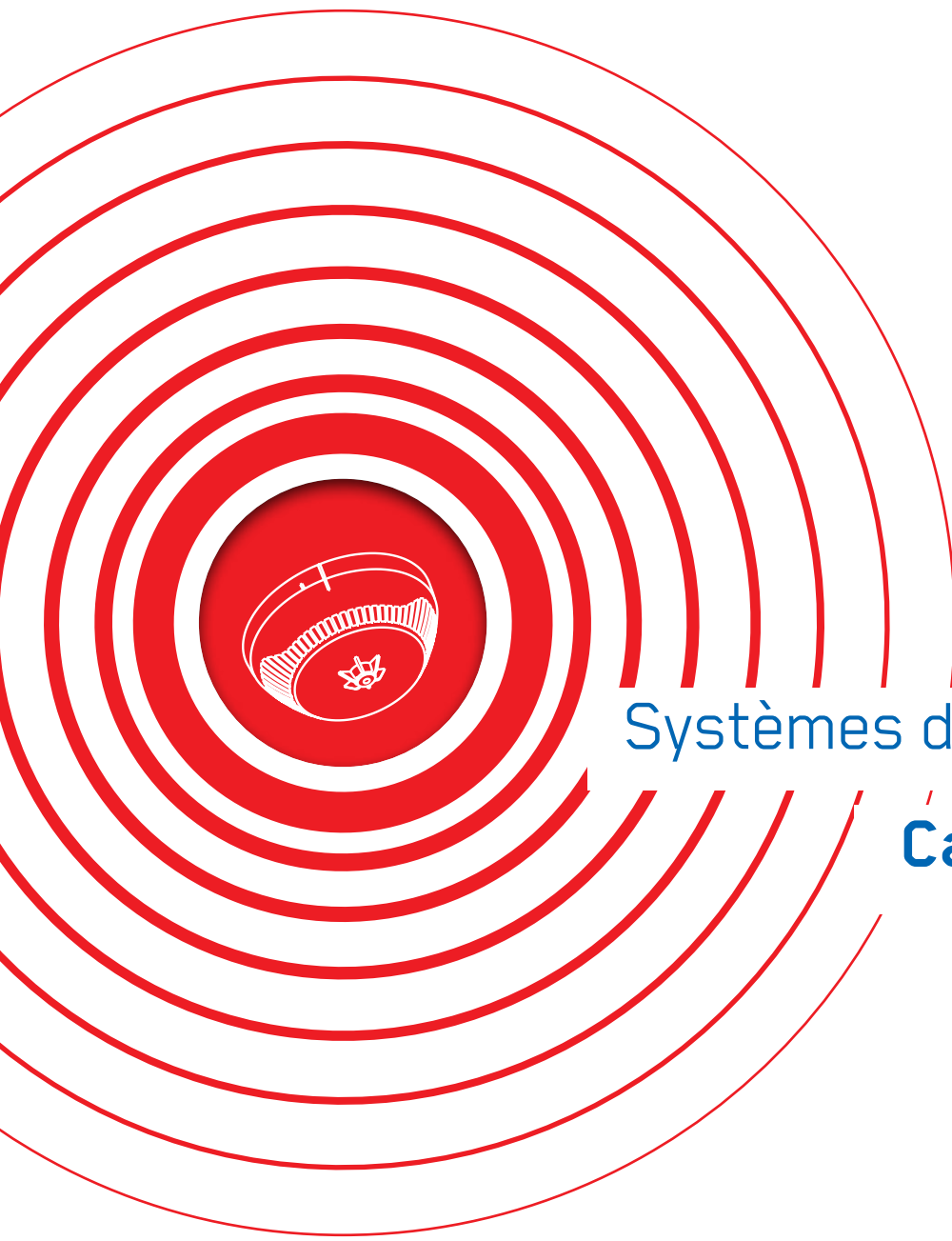
CATALOGUE DÉTECTION D'INCENDIE



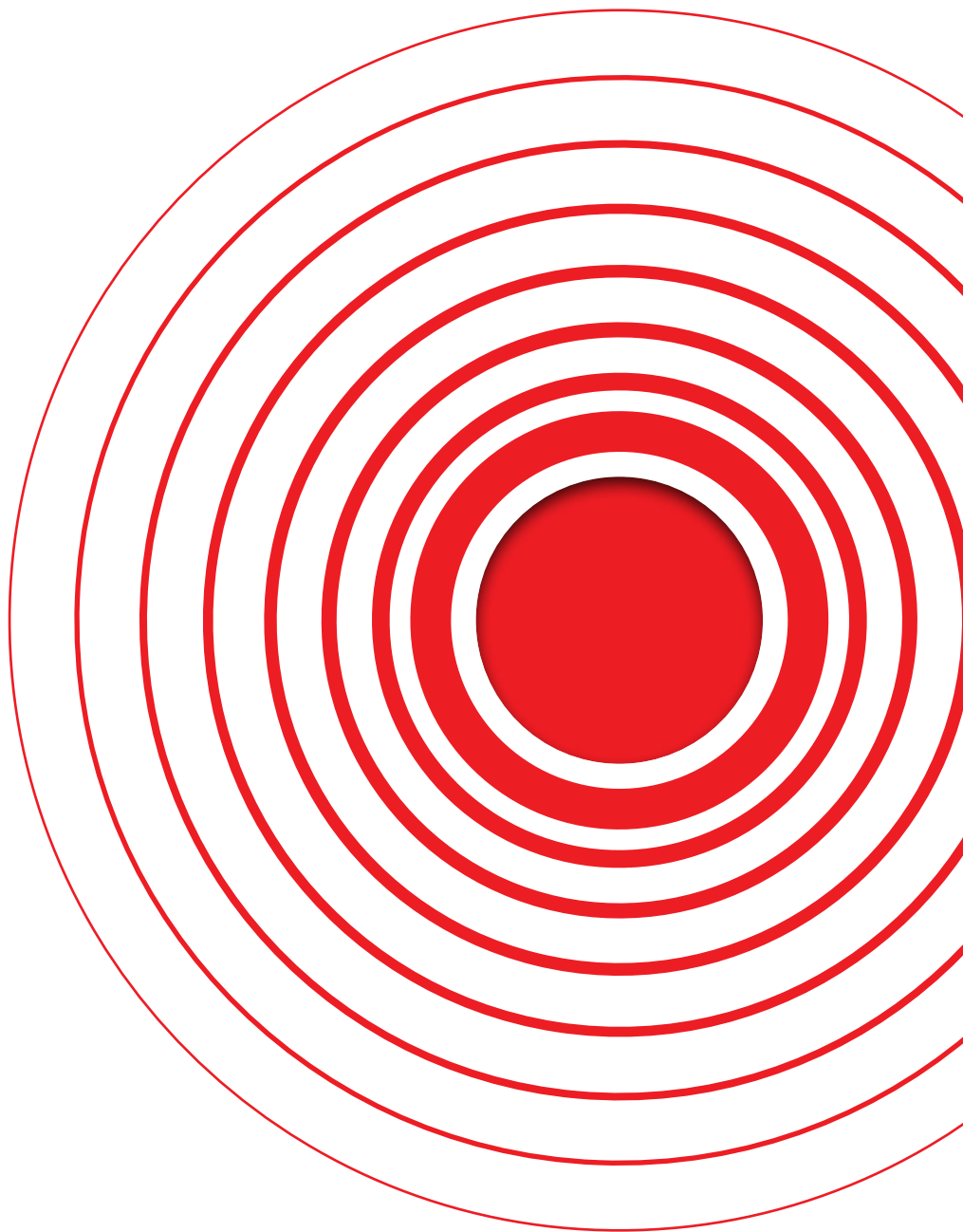
Standard : +226 25652835
GSM: +22670245169
WhatsApp +22678885761

contact@elecprotech.com
elecprotech@gmail.com
www.elecprotech.com

Teletek
electronics



Systemes d'Alarme Incendie
Catalogue Produit



TELETEK ELECTRONICS JSC EST UN FABRICANT HAUTE TECHNOLOGIE D'UNE GAMME COMPLÈTE DE SYSTÈMES D'ALARME ANTI-INTRUSION ET DE DÉTECTION INCENDIE

En 2016, Teletek Electronics a célébré son 25ème anniversaire dans le marché global des systèmes anti-intrusion et détection incendie

Maintenant, après 28 ans, nous continuons à rechercher, développer et réaliser des produits et solutions de haute performance, en combinant notre profonde expérience technologique, une forte capacité de production, et l'énergie et la passion qui nous caractérise.

Le cœur du succès de Teletek Electronics est sa flexibilité productive qui ne s'exprime pas seulement dans sa large gamme de production mais également dans sa capacité à concevoir et mettre au point des versions spécifiques et exclusives des produits en collaboration avec les Clients. Ce plus procure beaucoup d'avantages, particulièrement dans le domaine des systèmes anti-intrusion et détection incendie où le processus d'élaboration d'un produit personnalisé est parfois très difficile.

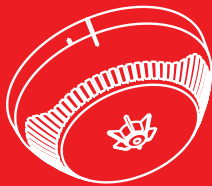
Notre entreprise travaille avec 2 lignes CMS de haute technologie comprenant un écran DEK Ela, des machines Pick and Place PHILIPS Topaz-X et un four ERSА Hotflow5. Avec sa capacité à placer plus de 30 000 composants par heure, les machines pick-and-place permettent à nos ingénieurs très qualifiés et motivés de monter des composants à pas fin, des composants BGA et des composants micro BGA aussi bien que des Soudures à Refusions Double Face.

En reconnaissance de la fiabilité et de la grande qualité de sa production, Teletek Electronics a été récompensé par la Certification ISO 9001:2015.

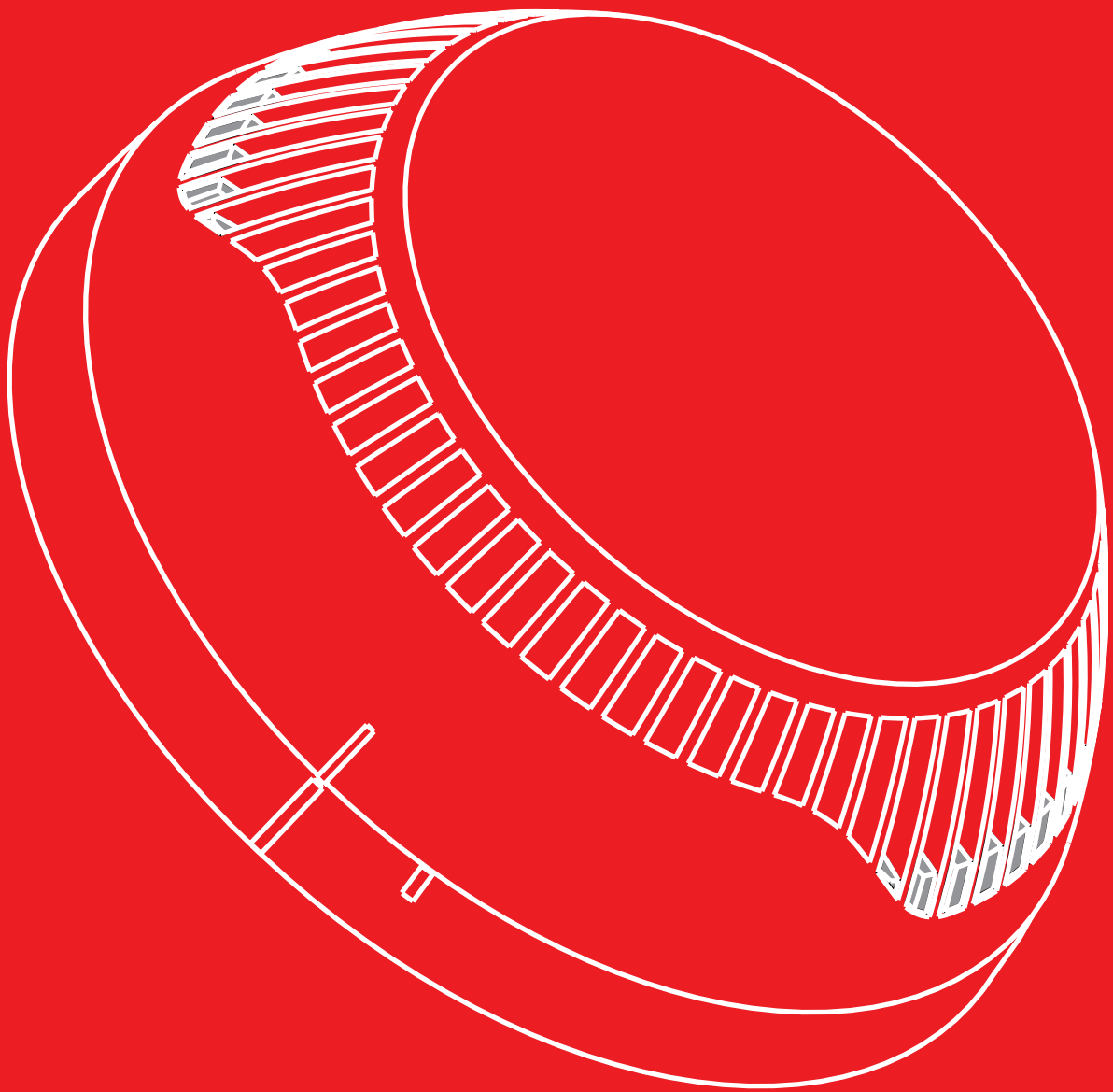
Ce que nous avons accompli pendant 28 ans:

- D'innovation continue;
- Plus de 130 employés;
- Exportation dans 75 pays;
- Plus de 30 millions de produits fabriqués;
- Environ 1 million de bâtiments, sécurisés par les systèmes Teletek Electronics.

Nous sommes impatients de travailler, grandir, explorer et profiter de ces prochaines années!



SYSTÈMES D'ALARME INCENDIE ADRESSABLES



IRIS /SIMPO

CENTRALES ADRESSABLES



EVPÜ



IRIS PRO

IRIS

SIMPO

Boucles	1-4	1 - 4	1 - 2
Appareils par boucle	250	250	250
Types d'extension de boucle	IRIS TTE/IRIS SS	IRIS TTE/IRIS SS	Simpo TTE
Séparation Galvanique des boucles	Oui	Oui	Non
Isolateur intégré des boucles	Oui	Oui	Oui
Nombre total d'appareils par système	1000	1000	500
Zones	96	96	48
Affichage multilingue	Oui	Oui	Oui
Processeur redondant	Oui	Oui	Non
Mémoire d'événements	10 000	10 000	10 000
Mode Jour/Nuit	Oui	Oui	Oui
Synchronisation des Sirènes/Lampes flash	Oui	Oui	Oui
Affichage	Ecran tactile 320/240	Ecran tactile 320/240	LCD 4*40 symboles
TCP/IP	Oui (intégré)	Oui (intégré)	Non
Réseau redondant (RS485)	Oui (optionnel)	Oui (optionnel)	Oui (optionnel)
Batterie	1x12V/18Ah	1x12V/18Ah	1x12V/18Ah
Surveillance de la résistance interne de la batterie	Oui	Oui	Oui
Boîtier	Métal	Métal avec couvercle plastique	Métal
Couleur	Gris	Blanc	Gris
Dimensions	430x330x117mm	441x331x80mm (boîtier) 461x344x41mm (couvercle)	306x412x81mm
Montage encastré	Non	Oui	Non
Support logiciel	ProsTE/Observer	ProsTE/Observer	ProsTE/Observer
Standard	EN54 - 2/4	EN54 - 2/4	EN54 - 2/4

IRIS

CENTRALES ADRESSABLES

- Jusqu'à 4 boucles avec 250 appareils max par boucle.
- Fonctionne avec les protocoles de communication Teletek Electronics et System Sensor

IRIS et IRIS PRO sont des centrales de détection incendie adressables avec 1 à 4 boucles et une couverture maximale de 96 zones. Jusqu'à 250 appareils peuvent être connectés à chaque boucle. Les informations sur l'état du système sont visualisables par un affichage graphique tactile et des indicateurs LED pour les zones et les défauts. Avec un algorithme spécifique de fonctionnement à «2 Niveaux d'alarme», les fausses alarmes sont minimisées de manière efficace. Les centrales disposent d'une fonction complète en mode jour / nuit. Les centrales prennent en charge deux protocoles de communication: Teletek Electronics (boucle IRIS TTE) et System Sensor (boucle IRIS SS) selon le type d'appareils utilisés. Jusqu'à 64 centrales IRIS/IRIS PRO peuvent être connectées via un réseau redondant Ethernet ou RS485. Supporte un fonctionnement avec le logiciel de surveillance Observer pour les centrales IRIS/IRIS PRO connectées en réseau. Programmation directe avec le logiciel ProSTE.

IRIS



IRIS PRO



EN54 - 2/4

Caractéristiques Techniques

Alimentation Principale 230VAC +10%/-15%
Fréquence 50/60Hz
Sortie électrique 7.0A
Résistance interne de la batterie <0.3 Ohm
Température de fonctionnement..... -5°C à +40°C
Poids (sans batterie)..... 6kg

Caractéristiques Fonctionnelles

Boucles:	1 à 4
Appareils par boucle:	250 (boucle TTE); 198 (boucle SS)
Zones:	96
Batterie de secours:	1, 12V/18Ah
Sorties:	4, surveillées, de type relais
Sorties (non-surveillées, programmables, de type relais):	4, 15A@24VDC
Entrées/sorties programmables:	Jusqu'à 250
Mémoire LOG:	10000 événements
Centrales en réseau Ethernet (TCP/IP intégré):	Jusqu'à 64
Centrales en réseau redondant RS485 (module optionnel):	Jusqu'à 64
Imprimante thermique:	Optionnel
Affichage:	Ecran tactile 320/240
Support multi-langue du logiciel:	Oui
Programmation:	Logiciel ProSTE
Standard:	EN54-2/4

IRIS PRO

CENTRALE ADRESSABLE

- Conception compacte dans un boîtier métallique approprié pour l'arrangement des structures modulaires
- Installation et maintenance faciles

Boîtier spécialement conçu pour les bâtiments avec des structures modulaires lorsque l'imprimante thermique en option et l'alimentation supplémentaire sont indispensables pour l'installation du site. Les boîtiers sont facilement montés sur chacun: des câbles d'alimentation et de connexion. L'imprimante connectée permet un accès rapide et facile au journal des événements de la centrale. L'unité d'alimentation supplémentaire permet une alimentation de secours supplémentaire pour un fonctionnement plus long en cas de coupure de courant.



IRIS Printer (Imprimante)

- Imprimante thermique dans un boîtier métallique
- Convient pour la structure modulaire
- Alimentation 100-240VAC, 1.5A
- Interface série RS-232C à IRIS PRO
- Largeur de papier 80 mm, largeur d'impression valide 72mm
- Vitesse d'impression max. 170mm/sec
- Autotest et indication d'état
- Couleur - gris
- Dimensions - 430x330x117mm



IRIS PS72

- Bloc d'alimentation de secours
- Convient pour la structure modulaire avec IRIS PRO
- Alimentation 100-240VAC, 1.5A
- Emplacement pour 2 batteries 12V / 18Ah (taille maximale d'une batterie 167x181x76mm)
- Couleur - gris
- Dimensions - 430x330x117mm
- Standard EN54-4



Boucle IRIS TTE

- Extension pour 1 boucle
- Protocole TTE
- Compatible avec les appareils SensoIRIS
- Consommation max. des appareils de la boucle - 0.5A
- Nombre max. d'appareils dans la boucle - 250



Boucle IRIS SS

- Extension pour 1 boucle
- Protocole System Sensor
- Compatible avec les appareils System Sensor
- Consommation max. des appareils de la boucle - 0.5A
- Nombre max. d'appareils dans la boucle - 198 (99 détecteurs + 99 appareils)



Module Redondant IRIS/SIMPO

- Module Réseau RS485
- La longueur maximale entre deux modules est de 1000m



SIMPO

CENTRALE ADRESSABLE

- Jusqu'à 2 boucles avec 250 appareils max par boucle
- Solution d'entrée de gamme pour les installations adressables de plus petite taille

SIMPO est la solution idéale pour vos installations économiques. Il supporte un fonctionnement avec deux boucles couvrant 48 zones. 250 appareils avec le protocole Teletek Electronics (Boucle SIMPO TTE) peuvent être connectés à chaque boucle. L'état du système est visualisable par écran LCD et indicateurs LED. Jusqu'à 64 centrales Simpo peuvent être connectées via un réseau redondant RS485 ou un réseau Ethernet. La programmation directe avec le logiciel ProsTE est disponible.

La centrale est intégrée dans un boîtier métallique avec un affichage LCD multilingue et une feuille frontale pour une meilleure personnalisation.

EN54 - 2/4

Caractéristiques Techniques

Alimentation Principale	90 ÷ 264VAC
Fréquence	47 ÷ 440Hz
Sortie électrique	4.2A
Résistance interne de la batterie	<0.3 Ohm
Température de fonctionnement	-5°C à +40°C
Poids (sans batterie)	4.2kg

Boucles:	1 à 2 (Protocole TTE)
Appareils par boucle:	250
Zones:	48
Batterie de secours:	1, 12V/18Ah
Entrées:	3
Sorties: (surveillées, de type relais)	5
Sorties (non-surveillées, programmables, de type relais):	4, 15A@24VDC
Mémoire LOG:	10000 événements
Centrales en réseau redondant RS485 (module optionnel):	Jusqu'à 64
Imprimante thermique:	Optionnel
Affichage:	4*40 symboles
Support multi-langue: du logiciel:	Oui
Programmation:	Logiciel ProsTE
Standard:	EN54-2/4



Boucle SIMPO TTE

- Extension pour 1 boucle
- Protocole TTE
- Compatible avec les appareils SensolRIS
- Consommation max. des appareils de la boucle - 0.5A
- Nombre max. d'appareils dans la boucle - 250



Module Redondant IRIS/SIMPO

- Module Réseau RS485
- La longueur maximale entre deux modules est de 1000m



Module de Communication TTE LAN

- Module de Communication LAN
- Communication série avec la centrale SIMPO
- Le module permet la connexion entre la centrale SIMPO et le logiciel de surveillance Observer par le protocole ModBUS
- 6 entrées / sorties programmables, type OC (jusqu'à 100 mA chacune)

RÉPÉTITEUR

RÉPÉTITEUR IRIS/SIMPO

Le Répétiteur est conçue pour afficher les événements des centrales d'alarme incendie adressables IRIS, IRIS PRO et SIMPO connectées en réseau redondant.

Le Répétiteur est conçue pour fonctionner avec les centrales d'alarme incendie adressables IRIS et SIMPO de Teletek Electronics. Elle est utilisée pour afficher les événements des centrales adressables connectées au réseau. La connection entre la centrale Répétiteur et les centrales adressables IRIS et/ou SIMPO est réalisée via un module réseau redondant. Le nombre maximal de centrales d'alarme incendie dans un réseau est de 64. La distance maximale entre deux centrales peut aller jusqu'à 1000m. Les informations concernant les événements sont visualisables sur un affichage LCD et des indicateurs LED pour l'état du système. La centrale Répétiteur dispose d'une horloge temps réel intégrée. Un port micro USB est disponible pour les dernières mises à jour software et firmware.

EN54 - 2/4*

Type de protocole:	TTE
Centrales dans un réseau RS485 redondant:	Jusqu'à 64
Type de réseau:	Topologie en anneau ou en boucle
Câbles de connection:	0.5-2.5mm ²
Longueur max. entre deux centrales:	1000m
Mémoire LOG:	10 000 événements
Affichage:	4*40 symboles
Support multi-langue du logiciel:	Oui
Couleur:	Blanc/Gris



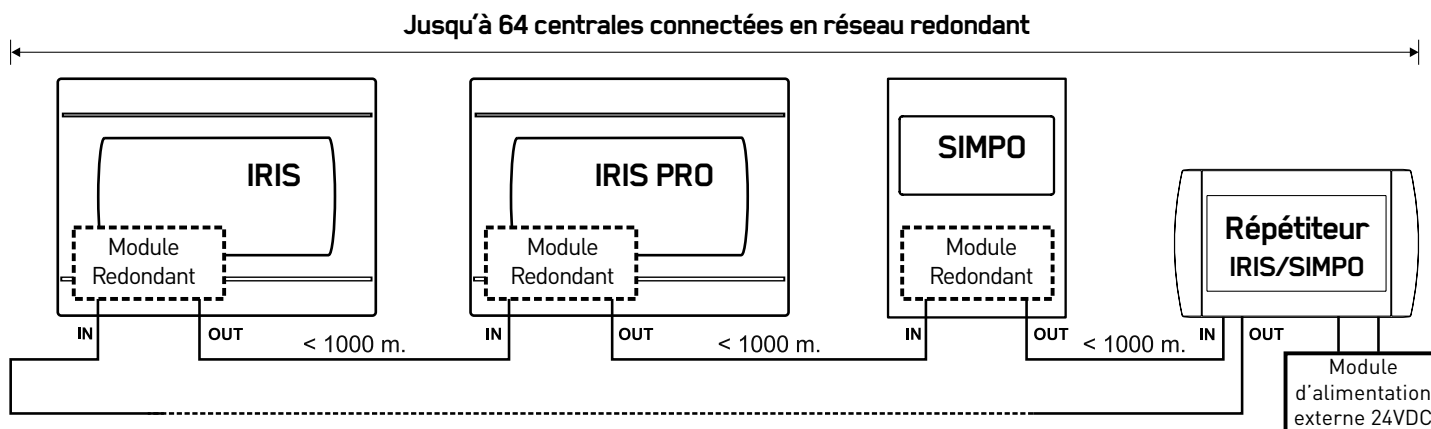
Caractéristiques Techniques

Alimentation principale	24±4VDC
Fréquence	50/60Hz
Consommation max.....	0.11A
Température de fonctionnement.....	-5°C à +50°C
Poids	0.77kg
Dimensions	200x330x48mm

* La centrale est conforme aux standards suivants:

EN54-2 - dans le cas où la centrale répétiteur est connectée à des centrales adressables IRIS ou SIMPO dans un réseau redondant

EN54-4 - dans le cas où la centrale répétiteur est mise sous tension par un module d'alimentation qui couvre ce standard



SENSOIRIS

DÉTECTEURS ADRESSABLES



SensolIRIS T110/T110 IS

- Détecteur à Température fixe et thermo vélocimétrique
- Supporte le protocole Teletek Electronics
- Classe, sélectionnable à partir de la centrale - A1/R, A2/S, B/S
- Mode Jour/Nuit (programmable à partir de la centrale)
- Design compact
- Indicateur LED avec une visibilité à 360°
- Disponible avec isolateur intégré - SensolIRIS T110 IS
- IP30

EN54-5
EN54-17



SensolIRIS S130/S130 IS

- Détecteur optique de fumée
- Supporte le protocole Teletek Electronics
- Sensibilité, sélectionnable à partir de la centrale (conforme à EN54-7) - Haute/Normale/Moyenne/Basse
- Mode Jour/Nuit (programmable à partir de la centrale)
- Design compact
- Indicateur LED avec une visibilité à 360°
- Disponible avec isolateur intégré - SensolIRIS S130 IS
- IP30

EN54-7
EN54-17



SensolIRIS M140/M140 IS

- Détecteur combiné (fumée-optique et thermique)
- Supporte le protocole Teletek Electronics
- Classe (conforme à EN54-5) - A1/R
- Sensibilité, sélectionnable à partir de la centrale (conforme à EN54-7) - Haute/Normale/Moyenne/Basse
- Mode Jour/Nuit (programmable à partir de la centrale)
- Design compact
- Indicateur LED avec une visibilité à 360°
- Disponible avec isolateur intégré - SensolIRIS M140 IS
- IP30

EN54-5/7
EN54-17



SensolIRIS B124

- Compatible avec les détecteurs SensolIRIS et les sirènes murales
- Diamètre de câble pour les connecteurs - 0.4-2.0mm²
- Matériau (plastique), couleur - ABS, blanc

CATALOGUE DÉTECTION D'INCENDIE



Standard : +226 25652835
GSM: +22670245169
WhatsApp +22678885761

contact@elecprotech.com
elecprotech@gmail.com
www.elecprotech.com

Teletek
electronics

SENSOIRIS

DÉCLENCHEURS ADRESSABLES



SensolRIS MCP150

- Déclencheur manuel
- Supporte le protocole Teletek Electronics
- Type de déclencheur - réarmable (flexible)
- Certifié (selon EN54-11) - A
- Isolateur intégré
- Matériaux (plastique), couleur - ABS, rouge
- Couvercle plastique de protection optionnel
- IP40

EN54-11

EN54-17



SensolRIS MCP150MR

- Déclencheur manuel
- Supporte le protocole Teletek Electronics
- Déclencheur [2 déclencheurs] : fragile (un bris de glace) et fonctionnel (un bouton)
- Type (selon EN54-11) - B
- Isolateur intégré
- Matériau, couleur - métal revêtement par poudre, rouge
- Clé spéciale pour ouverture
- Redémarrage automatique à la fermeture de la porte

EN54-11

EN54-17



SensolRIS MCP150PR

- Déclencheur manuel
- Supporte le protocole Teletek Electronics
- Déclencheur [2 déclencheurs] : fragile (un bris de glace) et fonctionnel (un bouton)
- Type (selon EN54-11) - B
- Isolateur intégré
- Matériau (plastique), couleur - ABS, rouge
- Clé spéciale pour ouverture
- Redémarrage automatique à la fermeture de la porte

EN54-11

EN54-17



SensolRIS MCP150PB

- Déclencheur manuel
- Supporte le protocole Teletek Electronics
- Déclencheur [2 déclencheurs] : fragile (un bris de glace) et fonctionnel (un bouton)
- Type (selon EN54-11) - B
- Isolateur intégré
- Matériau (plastique), couleur - ABS, bleu
- Clé spéciale pour ouverture
- Redémarrage automatique à la fermeture de la porte

EN54-11

EN54-17

SENSOIRIS

MODULES ADRESSABLES



SensolRIS MIO

- Modules d'entrée/sortie
- Supporte le protocole Teletek Electronics
- Intégré dans un boîtier plastique muni d'un couvercle transparent pour faciliter les inspections
- Isolateur intégré
- Alimentation en boucle
- Versions disponibles: MIO22 (2 entrées/2 sorties); MIO04 (4 sorties); MIO40 (4 entrées)
- IP40

EN54-18

EN54-17



SensolRIS MIO22M

- Module avec 2 entrées et 2 sorties surveillées
- Supporte le protocole Teletek Electronics
- Deux modes de fonctionnement pour les sorties: surveillées et non-surveillées (sélectionnable par cavaliers)
- Intégré dans un boîtier plastique muni d'un couvercle transparent pour faciliter les inspections
- Isolateur intégré
- Alimentation en boucle
- IP40

EN54-18

EN54-17



SensolRIS MC-Z

- Module de zones conventionnelles
- Supporte le protocole Teletek Electronics
- Fourni une interface entre une zone de détecteurs conventionnels et une extension de boucle adressable IRIS et SIMPO TTE
- Intégré dans un boîtier plastique muni d'un couvercle transparent pour faciliter les inspections
- Isolateur intégré
- Alimentation en boucle
- IP40

EN54-18



SensolRIS MOUT

- Sortie potentielle pour sirènes conventionnelles
- Supporte le protocole Teletek Electronics
- Fourni une interface entre une zone de sirènes conventionnelles et une extension de boucle adressable IRIS et SIMPO TTE
- Intégré dans un boîtier plastique muni d'un couvercle transparent pour faciliter les inspections
- Isolateur intégré
- IP40

EN54-18

EN54-17



SensolRIS MOUT - 240

- Module principal sortie relais
- Supporte le protocole Teletek Electronics
- Convient pour le contrôle des circuits 240VAC
- Intégré dans un boîtier plastique muni d'un couvercle transparent pour faciliter les inspections
- Isolateur intégré
- Alimentation en boucle
- Versions disponibles: MOUT-240/1 (avec 1 sortie relais); MOUT-240/2 (avec 2 sorties relais)
- IP40

EN54-18



SensolRIS MINP M

- Mini module avec une entrée surveillée
- Utilisé pour la connexion d'appareils de contrôle externes, détection de gaz, interrupteurs de panique, etc
- Design compact pour un montage intégré
- Supporte le protocole Teletek Electronics

EN54-18



SensolRIS MISO

- Module isolateur
- Intégré dans un boîtier plastique disposant de perçages destinés au câblage pour faciliter l'installation
- Supporte le protocole Teletek Electronics
- IP40

EN54-17

SENSOIRIS

SIRÈNES/LAMPES FLASH ADRESSABLES



SensolRIS WSOU/WSOU IS

- Sirène à montage mural
- Deux niveaux sonores - BAS: 82-92dB; HAUT: 100-103dB
- Jusqu'à 60 (niveau sonore BAS) / 30 (niveau sonore HAUT) sirènes par boucle
- 32 types de tonalités sélectionnables à partir de la centrale
- Supporte le protocole Teletek Electronics
- Synchronisation en boucle pour un signal d'alarme optimal
- Alimentation en boucle
- Couleur - rouge
- Disponible dans une version équipée d'un isolateur intégré (SensolRIS WSOU IS)
- IP21C, type A

EN54-3
EN54-17



SensolRIS WS/WS IS

- Sirène à montage murale et lampe flash
- Deux niveaux sonores - BAS: 80-88dB; HAUT: 92-98dB
- Jusqu'à 60 (niveau sonore BAS) / 30 (niveau sonore HAUT) sirènes par boucle
- 32 types de tonalités sélectionnables à partir de la centrale
- Supporte le protocole Teletek Electronics
- Synchronisation en boucle pour un signal d'alarme optimal
- Alimentation en boucle
- Couleur - rouge, transparent
- Disponible dans une version équipée d'un isolateur intégré (SensolRIS WS IS)
- IP43C, type B

EN54-3



SensolRIS WSST/WSST IS EN54-23

- Sirène à montage murale et lampe flash – Appareil à Alarme Visuelle (VAD)
- Deux niveaux sonores - BAS: 80-88dB; HAUT: 92-98dB
- Jusqu'à 60 (niveau sonore BAS) / 30 (niveau sonore HAUT) sirènes par boucle
- 32 types de tonalités sélectionnables à partir de la centrale
- Supporte le protocole Teletek Electronics
- Synchronisation en boucle pour un signal d'alarme optimal
- Alimentation en boucle
- Couleur - blanc, transparent
- Disponible dans une version équipée d'un isolateur intégré (SensolRIS WSST IS EN54-23)
- IP21C, type A
- Volume de couverture: Classe ouverte (Open class)

EN54-3/23
EN54-17



SensolRIS BSOU/BSOU IS

- Socle avec sirène intégrée, compatible avec les détecteurs de la série SensolRIS
- Convient pour un montage mural ou au plafond
- Deux niveaux sonores - BAS: 82-92dB; HAUT: 100-103dB
- Jusqu'à 100 (niveau sonore BAS) / 30 (niveau sonore HAUT) sirènes par boucle
- 32 types de tonalités sélectionnables à partir de la centrale
- Supporte le protocole Teletek Electronics
- Synchronisation en boucle pour un signal d'alarme optimal
- Alimentation en boucle
- Couleur - blanc
- Disponible dans une version équipée d'un isolateur intégré (SensolRIS BSOU IS)
- IP21C, type A
- Couvercle optionnel uniquement lorsque le socle est utilisé comme une sirène

EN54-3
EN54-17



SensolRIS BSST/BSST IS

- Socle avec sirène et lampe flash intégrés, compatible avec les détecteurs de la série SensolRIS
- Deux niveaux sonores - BAS: 82-92dB; HAUT: 100-103dB
- Jusqu'à 100 (niveau sonore BAS) / 30 (niveau sonore HAUT) sirènes par boucle
- 32 types de tonalités sélectionnables à partir de la centrale
- Supporte le protocole Teletek Electronics
- Synchronisation en boucle pour un signal d'alarme optimal
- Alimentation en boucle
- Couleur - blanc, transparent
- Disponible dans une version équipée d'un isolateur intégré (SensolRIS BSST IS)
- IP21C, type A
- Couvercle optionnel uniquement lorsque le socle est utilisé comme une sirène

EN54-3
EN54-17



SENSOIRIS

APPAREILS IP



SensoIRIS MCP150 IP67

- Déclencheur manuel étanche
- Supporte le protocole Teletek Electronics
- Module isolateur intégré
- Montage en surface
- Élément flexible réarmable
- Type (selon EN54-11) - A
- Indicateur LED
- Outil spécial de test pour réarmer après une alarme
- Couvercle plastique de protection
- Presse-étoupes et bague d'étanchéité
- IP67 selon EN 60529

EN54-11

EN54-17

EN60529



SensoIRIS WSB IP65

- Socle profond étanche
- Montage mural
- Socle standard SensoIRIS B124 monté en usine
- Câbles d'installation - 3mm²
- Presse-étoupes et bague d'étanchéité
- IP65 selon EN 60529
- Compatible avec les sirènes murales SensoIRIS:



WSST/WSST IS



WSOU/WSOU IS



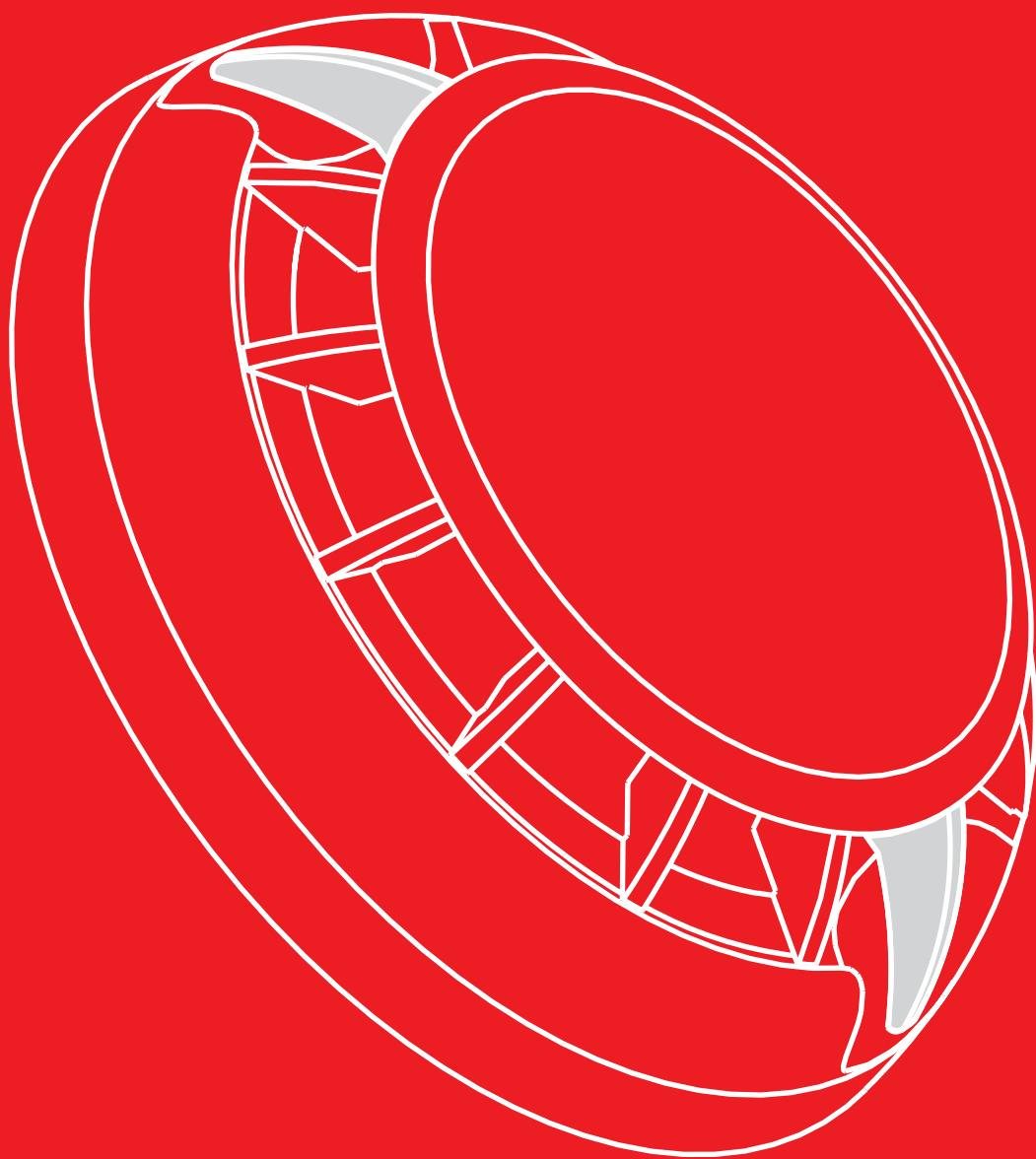
WS/WS IS



SensoIRIS IP55 PS Box

- Boîtier optionnel pour les modules SensoIRIS
- IP55
- Matériau PS
- Dimensions : 176x126x57mm

SYSTÈMES D'ALARME INCENDIE CONVENTIONNELS



SÉRIE MAG

CENTRALES CONVENTIONNELLES

EVPÜ



MAG2

MAG4

MAG8

MAG8Plus

Zones	2	4	8	8-16
Appareils	32 par zone*	32 par zone*	32 par zone*	32 par zone*
Double verrou	Non	Non	Oui	Oui
Sortie sirène	2 (0.3A)	2 (0.3A)	2 (0.5A)	4 (0.3A)
Relais incendie	Oui	Oui	Oui	Oui
Relais défaut	Oui	Oui	Oui	Oui
Sortie AUX	Oui (0.3A)	Oui (0.3A)	Oui (0.3A)	Oui (0.3A)
Retards sirène	Non	Non	Oui	Oui
Zone instantanée	Non	Non	Oui	Oui
Indicateur	LED	LED	LED	LED
Accès protégé	Clé	Clé	Clé	Clé
Boîtier plastique/métallique	Oui/Oui	Oui/Oui	Oui/Non	Couvercle: plastique, Fond: métallique
Extension de zone	Non	Non	Non	Oui
Extension de sirène	Non	Non	Non	Oui
Module LOG	Non	Non	Oui	Oui
Extension de relais	Non	Non	Oui	Oui
Batterie	1x12V/7Ah	1x12V/7Ah	1x12V/7Ah	1x12V/18Ah
Standard	EN54 - 2/4	EN54 - 2/4	EN54 - 2/4	EN54 - 2/4

* avec les détecteurs SensoMAG

MAG2/4/8

CENTRALES CONVENTIONNELLES

EN54 - 2/4

MAG2, MAG4 et MAG8 sont des centrales de détection et d'indication incendie conventionnelles certifiées EN54-2/4. La centrale MAG2 surveille 2 zones fixes équipées de détecteurs incendie et de déclencheurs; la centrale MAG4 surveille 4 zones fixes et la centrale MAG8 - 8 zones fixes. Les centrales MAG2, MAG4 et MAG8 sont de petites tailles et disposent d'une armoire ergonomique et d'un dispositif d'auto-test pour les défauts techniques.

Leur installation et leur maintenance accessibles, leur utilisation et leur fonctionnement facile à prendre en main - font des centrales d'alarme incendie MAG une solution adaptée aux résidences ainsi qu'aux bureaux de taille petites et moyennes.

Zones:	
• MAG2	2 zones fixes
• MAG4	4 zones fixes
Appareils par zone:	32
Batterie de secours:	1x12V/7Ah
Sorties sirènes:	2, surveillées, 0.3A chacune
Sortie AUX:	24VDC/fusible 0.3A
Support multi-langue:	Oui



Caractéristiques Fonctionnelles

- Fin de ligne (EOL) actif permettant la surveillance continue des entrées
- Niveaux d'accès protégés par clé
- Facilité de fonctionnement et de maintenance
- Boîtier métallique ou plastique

Caractéristiques Techniques

Alimentation principale	230VAC ± 10%
Courant consommé (défaut principal)	50mA
Résistance interne de la batterie	<1.6 Ohm
Température de fonctionnement	-5°C à +40°C
Poids (sans batterie) MAG2	2.7kg (m); 2.1kg (p)
Poids (sans batterie) MAG4	3.5kg (m); 2.1kg (p)
Dimensions du boîtier métallique (MAG2)	200x290x80mm
Dimensions du boîtier métallique (MAG4)	320x220x80mm
Dimensions du boîtier plastique	340x290x100mm

Zones:	8 zones fixes
Appareils par zone:	32
Batterie de secours:	1x12V/7Ah
Sorties sirènes:	2, surveillées, 0.5A chacune
Support multi-langue:	Oui
Mode double verrou:	Oui
Retard sirènes:	1-10 min, Programmable



Caractéristiques Fonctionnelles

- Support une extension de relais MR8 et un module LOG ML
- Fin de ligne (EOL) actif permettant la surveillance continue des entrées
- Niveaux d'accès protégés par clé
- Facilité de fonctionnement et de maintenance
- Programmation simple au moyen de cavaliers
- Boîtier plastique

Caractéristiques Techniques

Alimentation principale	230VAC ± 10%
Courant consommé (défaut principal)	125mA
Sortie auxiliaire	24VDC/0.3A fusible
Résistance interne de la batterie	<0.45 Ohm
Température de fonctionnement	-5°C à +40°C
Poids (sans batterie)	2.4kg
Dimensions du boîtier plastique	340x290x100mm

MAG8PLUS

CENTRALE CONVENTIONNELLE

- 8 à 16 zones extensible
- Supporte jusqu'à 32 détecteurs et déclencheurs par zone

Le MAG8Plus est une centrale de détection et d'indication incendie conventionnelle certifiée EN54-2/4. La centrale surveille de 8 à 16 zones équipées de détecteurs incendie et de déclencheurs. Le MAG8Plus est basé sur un principe modulaire - une unité d'alimentation, une centrale de contrôle, des extensions de zones/sirènes, un module d'indication et un emplacement batterie. Une indication LED détaillée montre l'état du système, divisé en deux groupes - l'un au niveau du technicien et l'autre au niveau du contrôleur et de l'observateur.

Le MAG8Plus convient pour une large gamme d'applications - grands bureaux, écoles, supermarchés, etc.

EN54 - 2/4

Zones:	8, extensible à 16
Appareils par zone:	32
Batterie de secours:	1x12V/18Ah
Sorties sirènes:	4, surveillées, 0.5A chacune
Support multi-langue:	Oui
Mode double verrou:	Oui
Retard sirènes:	1-10 min, Programmable



Caractéristiques Fonctionnelles

- Support une extension de relais MR8 et un module LOG ML
- Fin de ligne (EOL) actif permettant la surveillance continue des entrées
- Niveaux d'accès protégés par clé
- Programmation simple au moyen de cavaliers

Caractéristiques Techniques

Alimentation principale	230VAC ± 10%
Courant consommé (défaut principal)...	260mA*
Sortie auxiliaire	24VDC/0.3A fuse
Température de fonctionnement.....	-5°C à +40°C
Poids (sans batterie).....	4kg
Dimensions du fond métallique.....	441x331x80mm
Dimensions du boîtier plastique.....	461x344x45mm

* avec 4 modules d'extension de zones connectés



ML

- Module LOG pour l'enregistrement et le visionnage des événements
- Compatible avec MAG8 et MAG8Plus*
- Mémoire pour 8190 événements
- Clavier de commande à 4 touches
- Affichage LCD avec rétroéclairage
- Menus multilingues

* Installation intégrée dans la centrale d'alarme incendie MAG8Plus.
Pour l'installation avec la centrale d'alarme incendie MAG8, le module est monté à l'intérieur d'un boîtier plastique compact de petite taille SB-U avec un couvercle transparent. Le boîtier SB-U est vendu séparément.



MS 4

- Module d'extension de 4 sorties sirènes
- Compatible avec MAG8Plus



MR 8

- Module d'extension 8 relais
- Compatible avec MAG8 et MAG8Plus
- 1A/12V ou 0.5A/24V



ME 4

- Module d'extension 4 zones
- Compatible avec MAG8Plus

- Centrale de détection et extinction incendie Conventionnelle
- 2 zones pour l'extinction et 1 zone détection incendie conventionnelle

L'IVY est une centrale de détection et extinction conventionnelle. Elle est conçue pour être utilisée conjointement avec les systèmes d'extinction actifs tels que les systèmes à gaz, poudre, aérosol, eau et autres.

L'IVY dispose de 3 zones connectées par câble - 2 pour l'activation des détecteurs incendie automatiques et 1 zone incendie conventionnelle.

Le mode de fonctionnement automatique et manuel (sélectionnable via une clé à 3 positions) permet à l'opérateur de choisir le contrôle du processus d'extinction. Le processus d'extinction peut aussi être activé manuellement par une touche spéciale située sur la face avant.

La centrale conventionnelle IVY est conçue pour une extinction sur une zone et peut fonctionner avec des solénoïdes, pressostats et d'autres types d'actionneurs.

Un module LOG optionnel pour le ré-visionnage des événements enregistrés (jusqu'à 1000 événements) peut être inclus dans la configuration du système.

EN12094-1, EN54 - 2/4

Caractéristiques Techniques

Alimentation principale	110-230VAC ± 10%
Fréquence	47-60Hz
Sortie électrique	26VDC; 1.5A
Consommation.....	0.3A@230VAC; 0.7A@110VAC
Résistance interne de la batterie	<0.3 Ohm
Température de fonctionnement.....	-5°C à +40°C
Poids (sans batterie).....	~3.2kg
Dimensions	324x314x82mm

Caractéristiques Fonctionnelles

Zones:	3 (2 pour l'extinction + 1 alarme incendie conventionnel)
Appareils par zone:	32
Batterie de secours:	2, 12V/7Ah (connexion série)
Sorties sirènes: (surveillées, potentiel)	2, 0.3A chacune
Sorties extincteurs: (surveillées, potentiel)	1A@5min/3A@20ms
Entrées: (surveillées)	6
Entrées: (non-surveillées, relais)	3
Entrées, type CO: (non-surveillées)	4
Affichage:	2-caractères, 7-segment, LED
Support multi-langue:	Oui
Standard:	EN12094-1; EN54 - 2/4



IVY ML



- Module mémoire LOG optionnel pour centrale IVY
- Installation intégrée dans le boîtier de la centrale
- Mémoire pour 1000 événements
- Clavier de commande à 4 touches
- Affichage LCD avec rétroéclairage
- Menus multilingues



SensoMAG MRB50

- Bouton Déclenchement Manuel
- Pour l'activation de l'extinction
- Couvercle transparent de protection
- Élément flexible réarmable
- Couleur - jaune



SensoMAG MHB50

- Bouton Arrêt d'Urgence
- Pour l'arrêt d'urgence du système d'extinction au gaz
- Couvercle transparent de protection
- Couleur - bleu

SENSOMAG

DÉTECTEURS CONVENTIONNELS



SensoMAG F10

EN54 - 5

- Détecteur thermique fixe
- Détecte les températures au-delà de 60°C, classe A2/S (SensoMAG F10A)
- Détecte les températures au-delà de 75°C, classe B/S (SensoMAG F10B)
- Algorithme de traitement numérique
- Design compact
- Indicateur LED avec une visibilité à 360°
- Indication de l'état du capteur toutes les 8 secondes



SensoMAG R20

EN54 - 5

- Détecteur thermo vélocimétrique
- Détecte les températures au-delà de 58°C ou les changements brusques de température sur une période donnée, classe A1/R
- Algorithme de traitement numérique
- Design compact
- Indicateur LED avec une visibilité à 360°
- Indication de l'état du capteur toutes les 8 secondes



SensoMAG S30

EN54 - 7

- Détecteur optique de fumée
- Compensation automatique
- Algorithme de traitement numérique
- Design compact
- Indicateur LED avec une visibilité à 360°
- Indication de l'état du capteur toutes les 8 secondes
- Bague en caoutchouc pour une meilleure protection de la chambre de fumée



SensoMAG M40

EN54 - 5/7

- Détecteur combiné (fumée-optique et thermo vélocimétrique), classe A1/R
- Compensation automatique
- Algorithme de traitement numérique
- Indicateur LED avec une visibilité à 360°
- Indication de l'état du capteur toutes les 8 secondes
- Bague en caoutchouc pour une meilleure protection de la chambre de fumée

SENSOMAG

SOCLES INCENDIE CONVENTIONNELS



SensoMAG B24

- Socle standard 24V pour les détecteurs SensoMAG
- Compatible avec les centrales incendie ayant un courant d'alarme inférieur à 15mA



SensoMAG B24D

- Socle standard 24V avec diode Schottky pour les détecteurs SensoMAG
- Détecte lorsque le détecteur est retiré de son socle
- Compatible avec les centrales incendie ayant un courant d'alarme inférieur à 15mA



SensoMAG B24RD

- Socle standard 24V avec diode Schottky et courant d'alarme supérieur pour les détecteurs SensoMAG
- Détecte lorsque le détecteur est retiré de son socle
- Compatible avec les centrales incendie ayant un courant d'alarme d'au moins 45mA



SensoMAG B12L/U

- Socle de relais 12V
- Destiné aux systèmes d'alarme anti-intrusion
- Mode Verrouillé/Déverrouillé (Latched/Unlatched)

SENSOMAG

DÉCLENCHEURS CONVENTIONNELS



SensoMAG MCP50

EN54 - 11

- Déclencheur manuel
- Montage en surface
- Élément flexible réarmable
- Indicateur LED
- Outil spécial de test pour réarmement après alarme
- Couvercle plastique de protection en option
- IP40



SensoMAG MCP50 IP67

EN54-11
EN60529

- Déclencheur manuel étanche
- Montage en surface
- Élément flexible réarmable
- Type (selon EN54-11) - A
- Indicateur LED
- Outil spécial de test pour réarmement après alarme
- Couvercle plastique de protection
- Presse-étoupes et bague d'étanchéité
- IP67 selon EN 60529

SIRÈNES

CONVENTIONNELLES, INTÉRIEURES

EN54 - 3/ 23



SF 100 WSST

- Sirène incendie intérieure avec lampe flash
- Sirène piezo
- Lampe flash LED
- Deux niveaux sonores: HAUT - 100dB; BAS - 92dB
- Design compact
- Consommation max. 20mA@27VDC
- 32 types de tonalités
- 2 Sorties pour l'évacuation et l'alarme incendie
- Connection bifilaire
- Couleur - blanc, transparent

EN54 - 3



SF 100 RSST

- Sirène incendie intérieure avec lampe flash
- Sirène piezo
- Lampe flash LED
- Deux niveaux sonores: HAUT - 100dB; BAS - 92dB
- Design compact
- Consommation max. 20mA@27VDC
- 32 types de tonalités
- 2 Sorties pour l'évacuation et l'alarme incendie
- Connection bifilaire
- Couleur - rouge, transparent

EN54 - 3



SF 100 RSND

- Sirène incendie intérieure
- Sirène piezo
- Deux niveaux sonores: HAUT - 100dB; BAS - 92dB
- Design compact
- Consommation max. 20mA@27VDC
- 32 types de tonalités
- 2 Sorties pour l'évacuation et l'alarme incendie
- Connection bifilaire
- Couleur - rouge

EN54 - 3



SF 105

- Sirène incendie intérieure
- Sirène piezo
- Sortie sonore - 105dB
- Lampe flash LED
- Boîtier plastique
- Alimentation - 24V
- Connection bifilaire
- Courant - 80mA
- Couleur - rouge

SIRÈNES

CONVENTIONNELLES EXTÉRIEURES



SF 200

- Sirène incendie extérieure
- Lampe flash LED
- 1 indicateur d'état
- Sortie sonore - 96dB
- Alimentation - 20-30VDC
- Boîtier plastique
- Protection IP54 pour la partie électronique
- Courant consommé - <17mA@24V
- Couleur - rouge

EN54 - 3



SF 300

- Sirène incendie extérieure
- Protection IP44 pour la partie électronique
- Type B
- Lampe flash LED
- 2 sirène piezo intégré
- Sortie sonore - 95dB@1m
- Alimentation - 20-30VDC
- Boîtier plastique
- Courant consommé - <28mA@24V
- Couleur - rouge

EN54 - 3

ACCESSOIRES

SYSTEMES INCENDIE



SensolRIS Programmeur

- Outil de programmation
- Compatible avec les détecteurs, sirènes et modules SensolRIS
- Supporte le protocole Teletek Electronics
- Mobilité en fonctionnement
- Support multi-langue
- Batterie d'alimentation optionnelle 4x1.5V (non inclus)
- Le kit inclut: câbles pour la programmation des modules SensolRIS; Adaptateur AC-DC



FRL - 1

- Indicateur incendie distant 24V
- Reproduit l'état de 1 ou plusieurs détecteurs incendie (jusqu'à 3 détecteurs SensoMAG ou SensolRIS)
- 1 entrée
- Conforme à EN54-23



Set de couvercle plastique pour déclencheurs

- Set de 5 couvercles plastiques de protection pour déclencheurs manuels
- Compatible avec le SensoMAG MCP50 et le SensolRIS MCP150



Set de couvercle plastique pour sirènes

- Couvercle plastique de protection
- Destiné pour les socles SensolRIS BSxx uniquement lorsque l'appareil est utilisé comme une sirène
- Set de 5 couvercles plastiques de protection pour sirènes



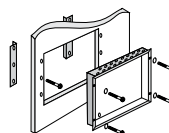
Socle Profond

- Accessoire Socle Profond
- Conçu pour montage sur surfaces rugueuses, conduits extérieurs, faux plafonds, etc.
- Compatible avec SensoMAG et SensolRIS



Fireray One

- Détecteur de fumée à rayon réfléchissant
- Protocole d'alignement automatique
- Tension de fonctionnement: 14 - 36VDC
- Courant de fonctionnement: 5mA
- Faible courant de consommation
- Sortie du signal: Alarme Individuelle et relais de Défaut (VFCO) 2A @ 30 VDC
- Distance de fonctionnement: 5 - 120m (pour 5-50m - un réflecteur est nécessaire; pour 50-120m - 4 réflecteurs sont nécessaires)
- Convient pour une installation dans des emplacements de grande et petite taille
- IP55
- Certifié selon EN54-12



FLM Kit

- Kit pour montage encastré
- Pour une utilisation sur cloisons sèches d'épaisseur 25mm
- Inclus: 2 accroches, vis de montage
- Compatible avec IRIS et MAG8Plus



PS2410

- Unité d'alimentation
- 24 VDC/1A
- Boîtier métallique
- Transformateur
- Conforme à EN54-4



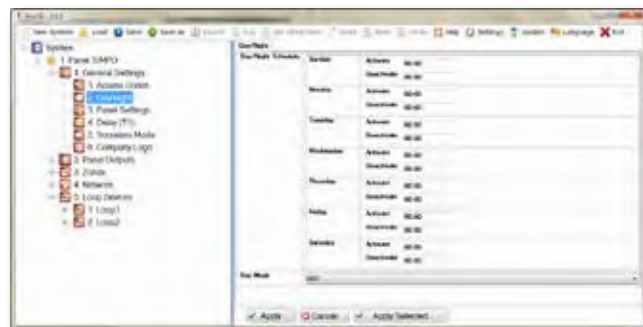
SB-U

- Boîtier plastique universel de petite taille
- Destiné au module mémoire log ML lors de l'installation avec la centrale d'alarme incendie MAG8
- Couvercle transparent pour faciliter les inspections visuelles

ProSTE

LOGICIEL DE PROGRAMMATION

ProSTE est un package logiciel pour la programmation des centrales anti-intrusion et incendie de Teletek Electronics. Le logiciel offre une programmation rapide et intuitive.



Avantages de ProSTE

- Une interface graphique intuitive et ergonomique
- Programmation facile de tous les paramètres du système
- Gain de temps et d'effort
- Permet la création de configurations par défaut dans le TDF (Teletek Data Files) prêtes à être utilisées sur site
- Diminue le risque d'erreur durant la programmation
- Aucune nécessité de se rappeler des adresses ou des manuels de programmation
- Des mises à jour et des téléchargements sont disponibles sur <http://www.teletek-electronics.com>
- Support multi-langue
- Menu aide

Produits supportés

- Eclipse 8/16/32/99
- BRAVO
- IRIS
- SIMPO
- Répéteur IRIS/SIMPO
- ARGUS
- TTE GPRS Standard
- TTE GPRS Simple
- TTE LAN
- TTE Combo
- TP2000 (ver. 8.xx)

OBSERVER

LOGICIEL DE SURVEILLANCE

Observer est une application logicielle pour la surveillance des sites équipés avec les centrales d'alarme incendie adressables IRIS, IRIS PRO et SIMPO.

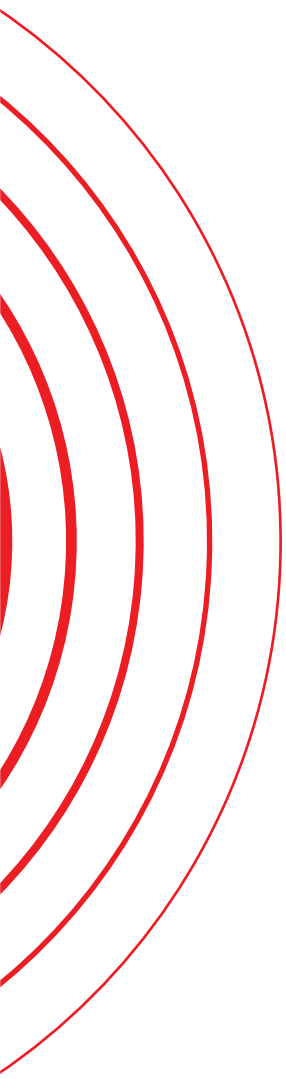


Caractéristiques Fonctionnelles

- En conformité avec les caractéristiques techniques et fonctionnelles des centrales d'alarme incendie adressables de Teletek Electronics
- Supporte jusqu'à 64 centrales IRIS, IRIS PRO et SIMPO - avec 1000 appareils par centrale IRIS et IRIS PRO et avec 500 appareils par centrale SIMPO
- Surveille la condition et l'état des détecteurs - Alarme, Normal, Défaut
- Affichage complet des informations sur le détecteur en état d'alarme - zone, nom, etc
- Surveillance des défauts dans la centrale - Batterie faible, Perte du réseau AC, etc
- Permet le contrôle de la centrale - silence buzzer, silence sirènes, évacuation, reset
- Permet d'importer des plans architecturaux et des images dans lesquels les détecteurs sont placés (JPG, BMP, PNG, TIF, GIF)
- Conserve une mémoire d'événements imprimable
- Signalement visible et audible en cas d'alarme ou de défaut
- Protocole ModBus inclus

Avantages d'Observer

- Vérification vidéo intégrée avec des systèmes de vidéo tiers
- Importation directe des fichiers ProSTE (Nom de l'appareil, nom de la zone, nom de la centrale et adresse IP de la centrale)
- Placement Glisser-Déposer des appareils
- Contrôle des centrales
- Programmation minimale
- Interface simple et intuitive
- Supporte Windows 7/8.1/10
- Support multi-langue
- Protection au moyen d'un mot de passe et d'une clé hardware
- Signalisation audio des événements





[www.
teletek-electronics
.com](http://www.teletek-electronics.com)

a: "Srebarna" 14A Str, Sofia - 1407, BULGARIA
t: (+359 2) 9694 800
f: (+359 2) 962 52 13
e: info@teletek-electronics.bg

